



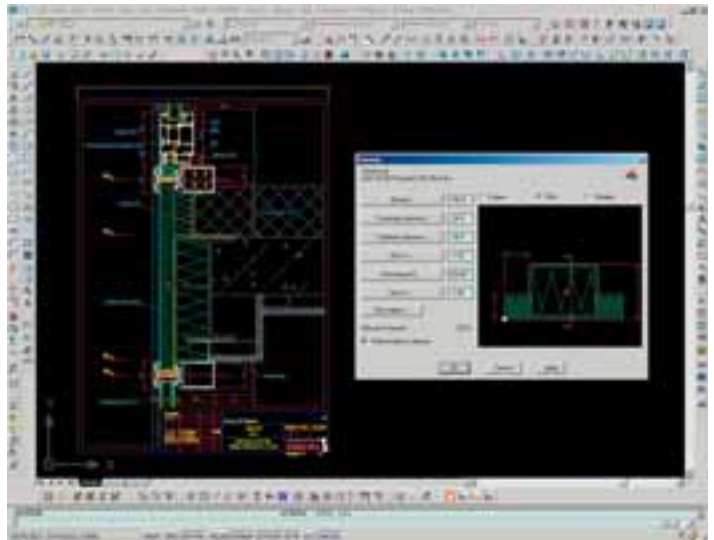
Эффективное использование ресурсов, или зачем нужно специализированное ПО

Для красочной иллюстрации смысла этой статьи окунемся немного в историю. Как известно, компьютер – дитя атомной бомбы, его придумали для того, чтобы считать. На нем сосчитали водородную бомбу, которую без него сосчитать было нереально, потому что все расчеты до компьютеров велись по упрощенным методикам, которые не давали достаточно точных результатов. Именно отсутствие ЭВМ было причиной первых поражений в гонке за супероружие, и как ни странно, не сам факт появления компьютера послужил победой в этой гонке, а наличие хорошо продуманной системы численных методов (иными словами ПО).

Мы не будем рассматривать историю перехода от компьютеров размером с поле для мини-футбола, занимавшего в институте целый этаж и не имевших мониторов в принципе, мы плавно перешагнем к первым персональным компьютерам с дисплеями (тогда еще только алфавитно-цифровыми). Известно, что первыми частными пользователями компьютеров, купившими их за свои деньги для своих нужд, стали писатели, а за ними – финансовые работники и бизнесмены. Что же способствовало росту интереса к компьютерам со стороны специалистов других профессий кроме ученых (ведь тогда еще не было компьютерных игр)? Ну конечно же, Вы правы, – Программное Обеспечение (ПО). Появление первых электронных таблиц (прапрадедушка Excel) произвело революцию на рынке компьютеров, их стали покупать бизнесмены, которых раньше привлечь к покупке компьютера было нереально никакими рекламными средствами. До появления

электронных таблиц компьютер вполне справлялся со всеми расчетами, однако для каждого расчета нужно было описывать исходные данные на языке машинных команд. Именно ПО превратило кучу разумного железа в эффективный инструмент.

Использование специализированного ПО для специализированных задач – это возможность эффективно использовать то, что у Вас уже есть. Попробуйте у дизайнера со стажем отобрать его планшет с пером, он его не отдаст и скажет, что «без него как без рук, ну разве можно рисовать на компьютере мышкой?» Или спросите про необходимость планшета у дизайнера, который им ни разу не пользовался, если он разумен и без лишних заморочек, то скажет: «Я не уверен, что сразу научусь им пользоваться, но уверен, что в дальнейшем это мне реально поможет». Вот и специализированное ПО для инженера – как планшет для художника, овладеть им несложно, а польза не заставит себя ждать.



Самая продвинутая система САПР для создания чертежей по множеству опросов пользователей – это AutoCAD, хотя сейчас на рынке можно встретить множество альтернатив, однако у них нет шансов, потому что то, что создано группой из более 100 программистов и разрабатывается и дорабатывается вот уже более 20 лет, нереально переплюнуть программным обеспечением, написанным за 1 год группой из 6 человек, пусть даже суперразработчиками, хотя бы потому, что у них нет 15 лет отзывов пользователей. Вот и разработчики программы ATHENA (специализированной для проектирования фасадов и металлоконструкций) разумно решили не создавать с нуля сомнительный продукт, а разработать ПО, настроенное на лучшую универсальную САПР-систему, тем более что создателями AutoCAD такие разработки поддерживаются.

У Вас уже есть компьютер, у Вас есть опыт и знания, и все что

Вам нужно для эффективной работы – это специализированное ПО. ATHENA – эффективный инструмент использования ресурсов, которыми Вы уже обладаете. Разработка программы ведется более 10 лет, что позволило сделать ее удобной и понятной. ATHENA содержит оптимальный набор функций и библиотек. Более 5000 пользователей во всем мире свой выбор сделали. В России крупнейшие фасадные компании используют ATHENA в своей работе, среди них технический отдел «Шуко Интернационал Москва», ГУ центр «Энлаком», Учебный центр «Агрисовгаз», «Алюотера», «Гамелион», «Вэлко 2000» и другие.

Выбор за Вами.

CAD-PLAN в России - ИЦ Кариатида
(499) 190-3278, (925) 517-6582
e-mail: karyatid@cad-plan.com

www.cad-plan.ru
www.karyatid.ru

